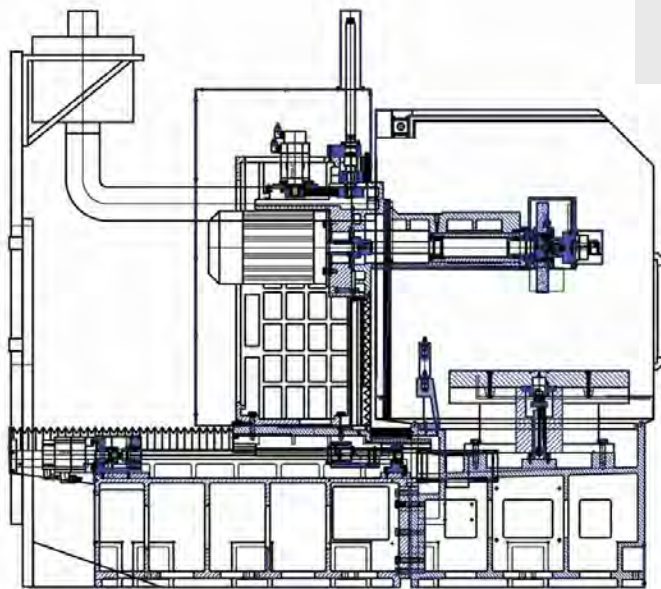


Surface grinding machines
Rectifieuses planes



RT CNC SERIES





The use of quality perlitic cast iron is employed for the production of all major components of our RT rotary table plane surface grinders.

These are of generously ribbed rigid box section design and provide necessary damping and stability required for this type of high technology application.

The "T" shape main bed holds the whole moving column the grinding torque being stable nevertheless the transverse position of the grinding wheel.

Nos rectifieuses planes à table rotative ont été conçue suite a des développements, matériaux et méthodes de fabrication prouvées pour assurer le plus haut degré de précision.

Les éléments structuraux principaux de la machine sont faits en fonte perlitique de qualité. Chaque élément a été soigneusement étudié, dimensionné et construite avec une construction nervurée qu'assure la rigidité et stabilité de l'ensemble.

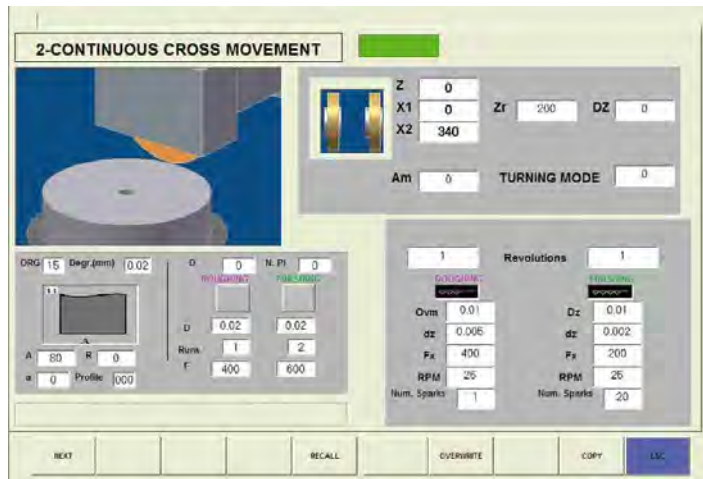
L'ensemble colonne se déplace sur le bâti principale en «T» permettant que le couple de rectification reste stable indépendamment de la position de la meule.

STANDARD TECHNICAL FEATURES

CARACTERISTIQUES TECHNIQUES

		RT-600	RT-800	RT-1000	RT-1200	RT-1500
MAX GRINDING DIAMETER DIAMÈTRE MAXI RECTIFIABLE	mm	600	800	1000	1200	1500
TABLE TO SPINDLE AXIS HEIGHT HAUTEUR TABLE AXE DU MANDRIN	mm	625	625	880	880	880
MAX GRINDING HEIGHT HAUTEUR MAXI RECTIFIABLE	mm	350	350	500	500	500
MAX JOB WEIGHT POIDS PIECE MAXI	mm	1000	1200	1500	2000	2500
TABLE SPEED VITESSE TABLE	r.p.m.	0-120	0-120	0-100	0-100	0-100
TOTAL POWER INSTALLED PUISSANCE TOTALE	Kw	25	25	35	35	35
WHEEL SIZE MEULE	mm	400x50x127	400x50x127	500x80x203	500x80x203	500x80x203
MACHINE WEIGHT POIDS MACHINE	kg	10.000	11.000	18.000	18.500	19.000

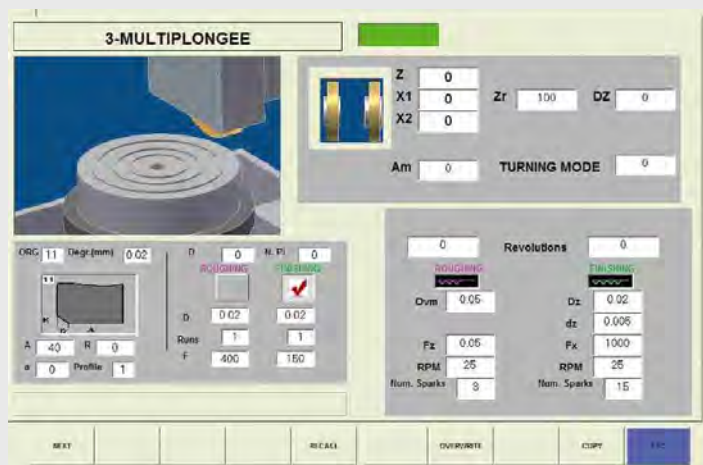
CNC • SOFTWARE



The customer can choose between Fanuc and Fagor latest generation CNC and the complete package including same brand motors, drivers, regulators etc is assembled in any case.

The system with easy to use on screen graphics provides user friendly machine operation even for the less experienced personnel.

The software can be modified to answer to specific customer requirements.



Notre client peut choisir entre une CN Fanuc ou Fagor intégrant la machine dans les deux cas le package complet des moteurs, régulateurs, drivers, etc. de la même marque.

L'interface avec l'opérateur inclus des macros très visuels et est paramétrisée et d'utilisation très facile même pour l'opérateur moins expérimenté avec des systèmes à CN.

Il s'agit d'une programmation ouverte et on a le savoir-faire nécessaire pour pouvoir l'adapter sur demande a des besoins spécifiques de pièce ou d'automatisation.

MAIN FEATURES

- * Easy machine-job set up
- * Easy dimensional correction
- * Parameter input by teach-in
- * Two by two axis interpolating option for making jobs by profile following
- * Customized working cycles
- * Additional axis can be controlled (spindle, coolant nozzle position compensation, etc)
- * Direct from drawing dressing profile programming
- * All wheel data storage
- * Fast service trough internet connection
- * Any automatic wheel dressing possibility
- * Any language interface
- * In time intervention in automatic cycle possibility

CARACTERISTIQUES PRINCIPALES

- * Mise à point machine-pièce très simple
- * Correction dimensionnelle facile
- * Introduction des paramètres par teach-in
- * Possibilité d'interpoler les axes deux a deux pour rectifier des pieces par suiviprofile
- * Cycles de travail personnalisées
- * Des axes additionnelles peuvent être contrôlées (mandrin, controle de position de la sortie d'arrosage, etc)
- * Programmation des profils directe du plan
- * Sauvegarde des donnees des meules
- * Diagnostic et service téléphonique rapide
- * Toutes options de diamantage automatique
- * Toutes options de langue d'interface
- * Possibilité d'intervention en temps réel dans des cycles automatiques

**MACHINE STANDARD OPTIONS
OPTIONS STANDARD DE LA MACHINE**

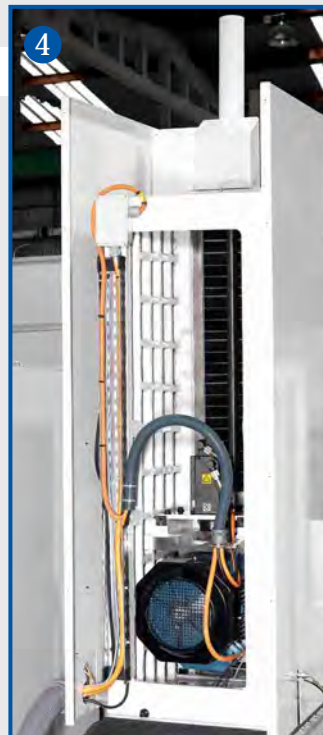
- * Direct table drive trough torque motor
- * Centralised parametrized greasing
- * Frequency converter for keeping constant the wheel speed
- * Electropermanent magnetic chuck
- * Wheel balancing arbour
- * Standard machine ready to work options
- * Suitable operating instructions and programming manuals

- * Entraînement direct de la table par torque moteur
- * Graissage centralisé et paramétrisée
- * Convertisseur de frequence pour vitesse de coupe constant
- * Plateau magnétique électro permanent
- * Axe d'équilibrage de meule
- * Options machine prêts à travailler
- * Manuels d'instructions / programmation



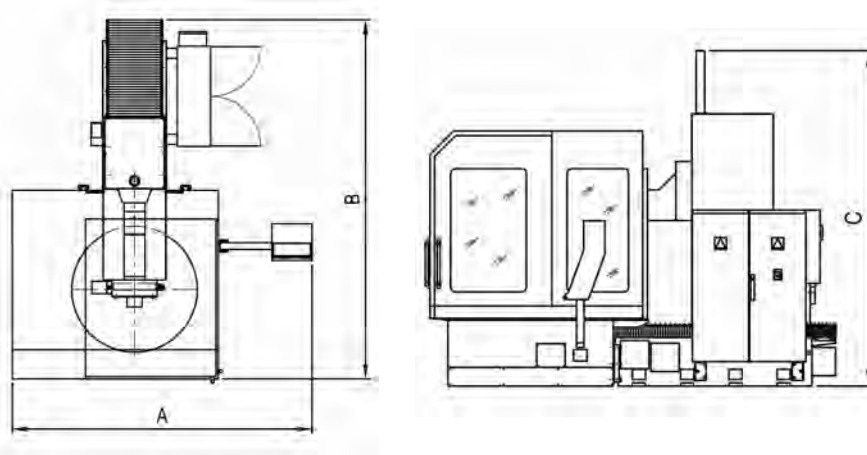
**MACHINE EXTRA OPTIONS
OPTIONS EXTRA DE LA MACHINE**

- 1 Coolant tanks with paper filtration and magnadrum
Equipe de refroidissement avec filtration à papier plus separateur magnétique
- 2 Electrodynamic wheel balancing system
Equilibreur electrodynamic de meule
- 3 Tooling related accessories
Options de fixation de pièce
- 4 Increased vertical stroque
Colonne rehausée
- 5 Digital linear scales managing the axis
Règles linéaires verticales gerant les axes
- 6 Motorized disc dressers
Diamanteur motorisée à disc
- 7 Portable hand wheel
Volant portable
- 8 Wheel spindle power consumption dro
Visualisation de la puissance absorbée par la meule
- 9 Fog extractor
Extracteur de brouillard





GENERAL DIMENSIONS • DIMENSIONS GENERALES



Models / Modèles	A	B	C
RT - 600 CNC	3.185	3.100	1.000
RT - 800 CNC	3.185	3.100	880
RT - 1000 CNC	3.450	3.800	500
RT - 1200 CNC	3.660	4.400	1.500
RT - 1500 CNC	3.660	4.400	0-100

OTHER GER GRINDERS • AUTRES RECTIFIEUSES GER



GER vertical cylindrical grinders
Rectifieuses cylindriques verticales GER



GER plane surface grinders
Rectifieuses planes GER



GER cylindrical grinders
Rectifieuses cylindriques GER



GER internal grinders
Rectifieuses d'intérieures GER



GER - MÁQUINAS HERRAMIENTA, S.L.U.
Polígono Industrial de Itziar • Pabellón F - 5
Tel.: (+ 0034) 943 606 025 - Fax: (+ 0034) 943 606 241
20829 Itziar-Deba (Gipuzkoa) Spain
E-mail: comercial@germh.com
www.germh.com